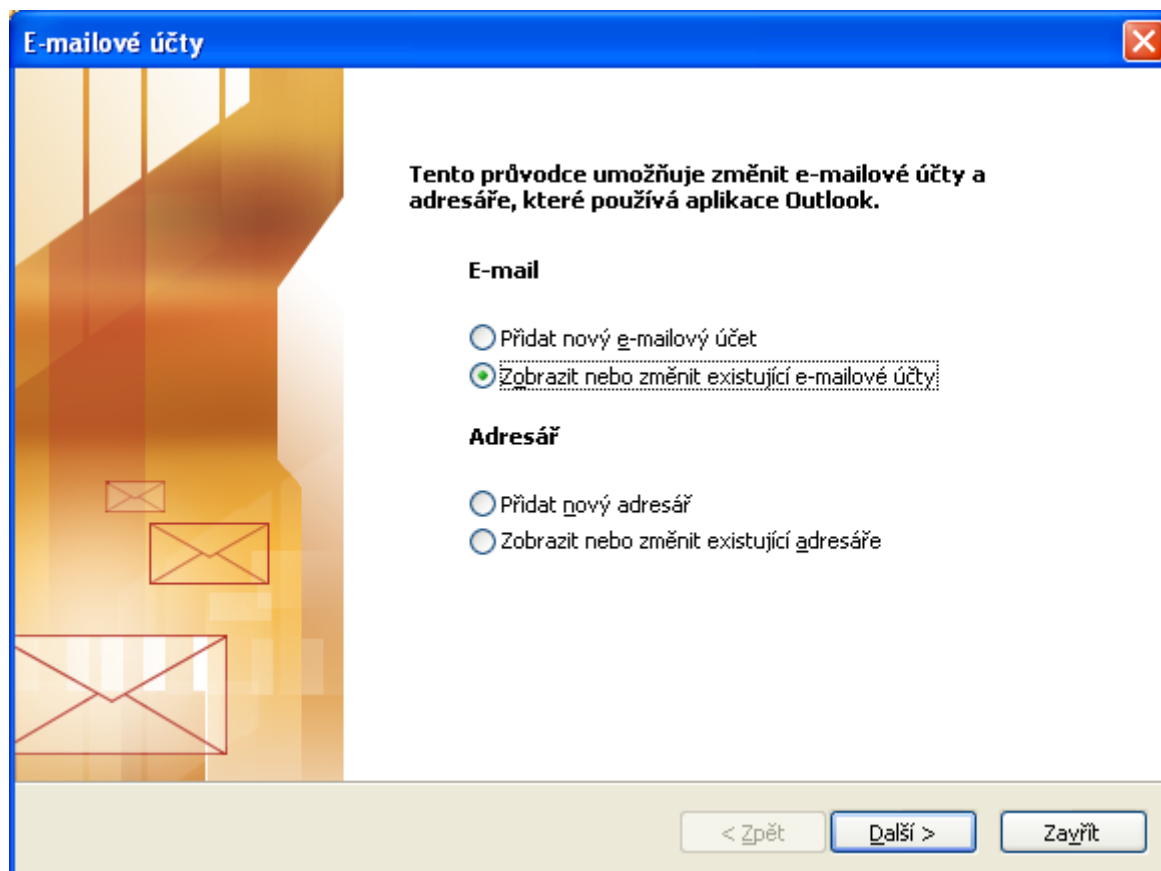
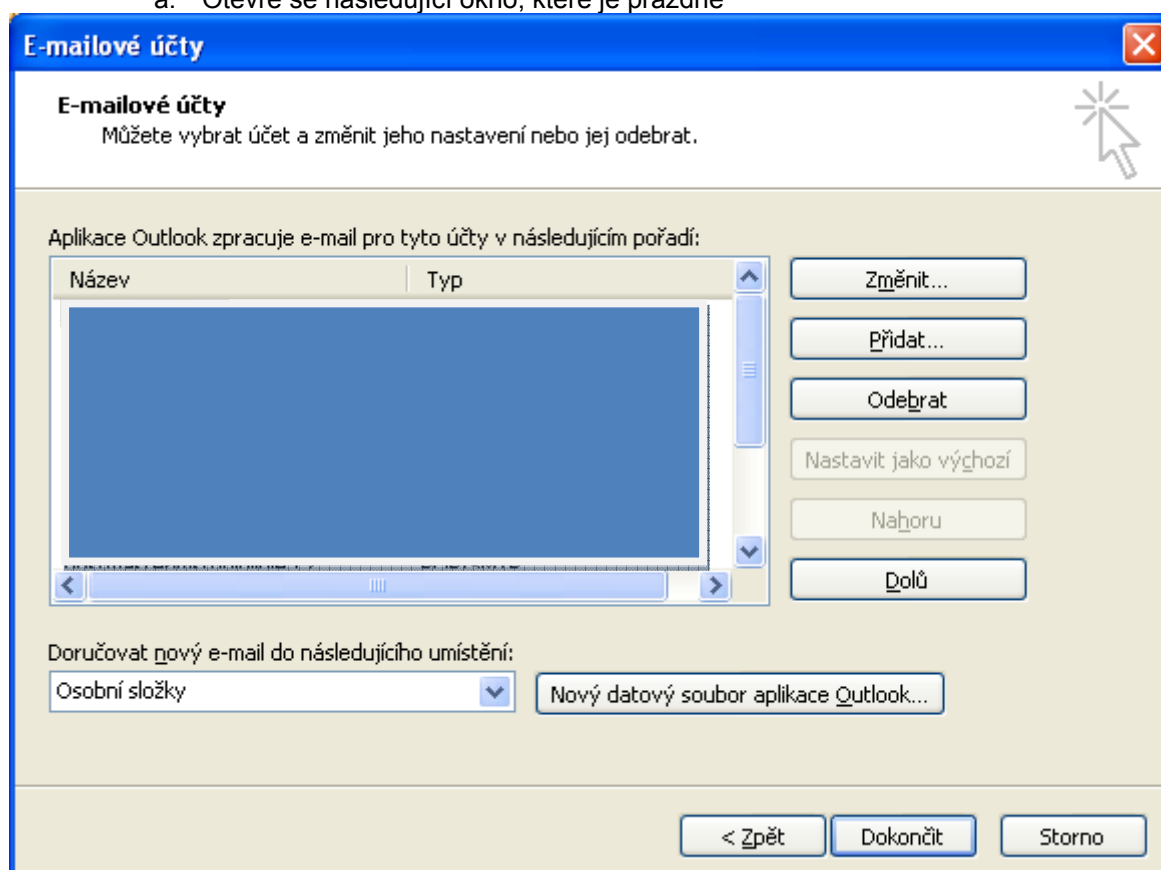


Toto je stručný průvodce nastavení účtu v programu MS Outlook.

1. spustíme program MS Outlook
 - a. pokud se nám spouští průvodce, tak ho vypneme
2. volba NASTROJE
3. volba E-mailové účty



4. Zobrazení nebo změnit existující e-mailové účty
 - a. Otevře se následující okno, které je prázdné



5. zvolíme Přidat a zaškrtneme POP3 a dáme další

E-mailové účty

Typ serveru
Můžete zvolit typ serveru pro nový e-mailový účet.

Microsoft Exchange Server
Připojení k serveru Exchange pro čtení e-mailu, přístup k veřejným složkám a sdílení dokumentů

POP3
Připojení k e-mailovému serveru POP3 pro stahování e-mailu

IMAP
Připojení k e-mailovému serveru IMAP pro stahování e-mailu a synchronizaci složek poštovní schránky

HTTP
Připojení k e-mailovému serveru HTTP, například ke službě Hotmail, pro stahování e-mailu a synchronizaci složek poštovní schránky

Další typy serverů
Připojení k jiné pracovní skupině nebo k poštovnímu serveru jiné společnosti

< Zpět Další > Storno

6. Vyplníme podle následující předlohy požadované údaje, pro konkrétní připojení se musí **SMTP server pro odchozí poštu** nastavovat dle pokynů **PROVIDERA**

E-mailové účty

Nastavení e-mailu sítě Internet (POP3)
Je třeba provést následující nastavení. Potom bude e-mailový účet funkční.

Informace o uživateli

Jméno: [redacted]
E-mailová adresa: [redacted]@seznam.cz

Informace o serveru

Server příchozí pošty (POP3): pop3.seznam.cz
Server pro odchozí poštu (SMTP): smtp [redacted]

Přihlašovací informace

Uživatelské jméno: [redacted]
Heslo: [redacted]
 Zapamatovat heslo
 Přihlašovat se zabezpečeným ověřováním hesla (SPA)

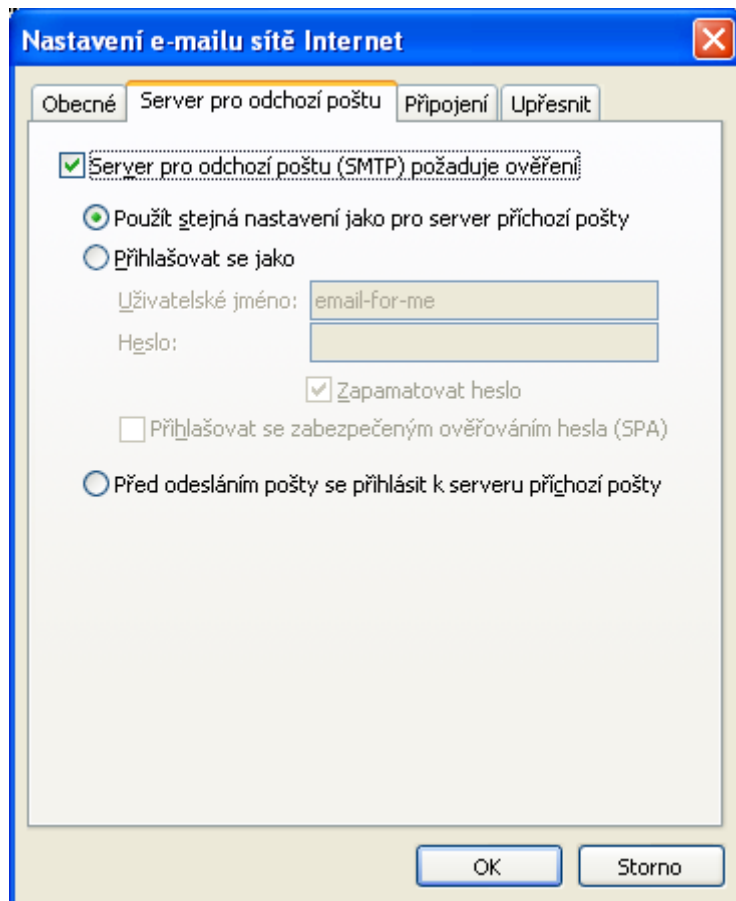
Test nastavení

Po doplnění informací na této obrazovce doporučujeme provést test účtu klepnutím na následující tlačítko. (Je třeba síťové připojení.)

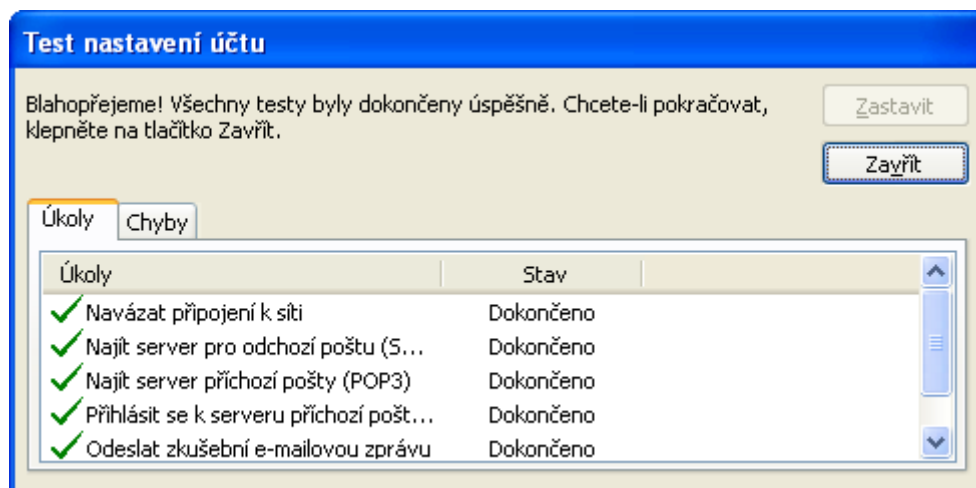
Test nastavení účtu...
Další nastavení...

< Zpět Další > Storno

7. po vyplnění se musí ještě nastavit DALŠÍ VOLBA – pro SEZNAM platí viz následující obr. U jiných providerů je to potřeba vyzkoušet a nebo nastavit přihlašovat se jako...



8. po zadání potvrdit ok a jsme opět o jedno okno výše
9. následuje prověření správného nastavení účtu
TEST NASTAVENÍ ÚČTU



10. POKUD VŠE PROBĚHLO DLE OBRÁZKU, MÁTE VYHRÁNO